



Loewe **klang sub5**

Subwoofer als Ergänzung zur Soundbar

Aktiver Funk-Subwoofer fürs Heimkino

360 Watt Gesamtmusikleistung mit zwei aktiven 6" Treibern und vier passiven 6" Radiatoren

Hexagonaler, punktsymmetrischer Aufbau zum Ausgleich bewegter Massen

360° Design mit lackierter Edelstahlplatte und speziellem Akustikstoff

Absolut Vibrations- und Schwingungsfrei

Perfekte Ergänzung für Loewe klang bar3 mr und klang bar5 mr *

Loewe wireless digital audiolink Funktechnologie

Verlustfreie (lossless) und Latenzfreie (latency-free) Funk-Signalübertragung

LOEWE. wurde 1923 von den Gebrüdern Loewe als Radio Frequenz GmbH in Berlin gegründet.

Auch heute designen, entwickeln und produzieren wir Unterhaltungselektronik – Made in Germany.

* Es können beliebig viele klang sub5 mit einer klang bar3 mr oder klang bar5 mr gleichzeitig verbunden werden

Datenblatt
Loewe **klang sub5**
Dezember 2024

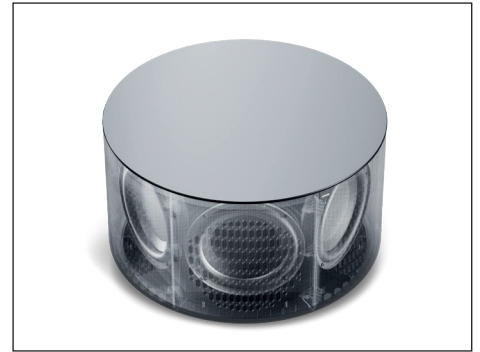
LOEWE.
Home of Excellence.

www.loewe.tv



Loewe **klang sub5**

Aktiver Funk-Subwoofer als Ergänzung zur Soundbar



Der Subwoofer: In der Ruhe liegt die Kraft.

Durch das runde und gefällige 360° Design lässt sich der Loewe klang sub5 problemlos überall unauffällig platzieren. Sein kraftvoller und kontrollierter Tiefton verbreitet sich gleichmäßig und nicht-ortbar im ganzen Raum – und das ohne die Nachbarn durch Körperschallanregung zu stören: Denn durch die clevere Konstruktion mit einem exakt ausbalancierten, gespiegelten Aufbau in Hexagon-Anordnung bleibt er äußerlich immer Vibrationsfrei die Ruhe selbst.


Eleganz und Perfektion im Detail.

Eine lackierte Edelstahlplatte deckt den Subwoofer oben ab und dämpft durch ihre schiere Masse gleichzeitig jegliche unerwünschte Anregung. Der spezielle zwei-fädig gewobene und robuste Akustikstoff erzeugt eine lebendige optische Plastizität. Stromanschluss und Pegelsteller sind unauffällig auf der Unter- bzw. Rückseite platziert. Die Loewe Systemfarbe Basaltgrau und das typische Loewe signature flag runden das harmonische 360°-Design ab.

Innen größer als außen.

Der Aktiv-Subwoofer verfügt über 360 Watt Gesamtmusikleistung und über insgesamt mehr als 1.000 cm² Schallwirksame Membranfläche aus 2 aktiven 6-Zoll-Treibern und 4 Passivradiatoren. Damit spielt er locker bis runter auf 35 Hertz Tiefton und bietet ein erstaunlich eindrucksvolles Bass-Fundament im Heimkino. Das Loewe Wireless Digital Audiolink 2.0 sorgt dabei für verlustfreie (lossless) und verzögerungsfreie (latency free) Signalübertragung.

Farbe

 basalt grey

Modell

klang sub5

Artikel

60603

Loewe **klang sub5**

Aktiver Funk-Subwoofer als Ergänzung zur Soundbar

Auszeichnungen



reddot winner 2021



“Die klang bar5 mr ist gemeinsam mit dem klang sub5 ein Volltreffer.”

Audio Video Foto Bild, Ausgabe 12/2022
über klang bar5 mr mit klang sub5
Testnote 1,4 SEHR GUT



“Die Loewe klang bar5 mr mit dem sub5 ist (...) ein echtes Klangvergnügen.”

HiFi Test, Ausgabe 5/2022 über klang bar5 mr mit klang sub5
Testergebnis Referenzklasse, Note 1+, HIGHLIGHT

Loewe **klang sub5**


Aktiver Funk-Subwoofer als Ergänzung zur Soundbar

System-Komponenten

Loewe **klang bar5 mr**

5.1.2 Dolby Atmos Soundbar mit wireless Subwoofer und 800 Watt Musikgesamtleistung

Farbe

 basalt grey



Modell


klang bar5 mr

Artikkel

60601

Loewe **klang bar3 mr**

3.1 Dolby Atmos Soundbar mit integriertem Subwoofer und 360 Watt Musikgesamtleistung

 basalt grey




klang bar3 mr

60614

Loewe **klang mr5**

Funk-Aktivlautsprecher mit 180 Watt für Mehrkanal-Heimkino oder für Multiroom-Audio

 basalt grey




klang mr5

60606

Loewe **klang mr3**

Funk-Aktivlautsprecher mit 150 Watt für Mehrkanal-Heimkino oder für Multiroom-Audio

 basalt grey




klang mr3

60605

Loewe **klang mr1**

Funk-Aktivlautsprecher mit 30 Watt als Rear-Surround oder für Multiroom-Audio

 basalt grey



klang mr1

60604

Loewe **klang sub5**

Aktiver Funk-Subwoofer als Ergänzung zur Soundbar

Technische Daten

Loewe klang

sub5

Ton (akustisch)

Frequenzbereich (Hz) @ +/-3 dB	35-150
Ausrichtung nach vorne / seitlich / oben / hinten	radial (motion compensation)
Akustisches Lautsprecherkonzept	closed + passive membranes
Kanalkonfiguration (Lautsprecher Layout)	0.1 (subwoofer)
Anzahl der Treiber	6
Treiber aktiv	2x 6"
Treiber passiv	4x 6"
2-Kanal Weiche	● low pass

Ton (elektrisch)

Frequenzbereich (Hz) @ +/-1 dB	10-200
Class-D Amp	●
Leistung (Watt Sinus / Musik)	180 / 360
Klirrfaktor @ 1 Watt / 10 Watt	<1
Dynamikbereich / Rauschabstand (dB)	16 bit / > 60
Bass- und Höhenregelung / Loudness	● (gain adjustment) / —
Balance- / Pegel-Einstellung (dB)	— / ● (via volume knob)
Schutzschaltung: Hitze / Spannung / Strom / Kurzschluss	●/●/●/●

Medien und Empfang

Multiroom Audio Unterstützung	● (via klang bar mr)
Mehrkanal Heimkino Unterstützung	●

Anschlüsse und Schnittstellen

Bluetooth	—
Wireless Digital Audiolink (zweite Generation)	●
Analog Audio Klinke In (3,5 mm Stereo)	●

Netzwerk und Formate

WLAN (Wi-Fi) Standard	—
WLAN (Wi-Fi) Leistung (max. mW)	<100
WLAN (Wi-Fi) Frequenzbereich	5725-5850 MHz
WLAN (Wi-Fi) Verschlüsselung	—
WLAN (Wi-Fi) Verschlüsselung WPA	—

Energie und Umwelt

Netzspannung AC	100-240V, 50/60 Hz
Leistungsaufnahme im Eco-Standby Mode (Watt)	0,5
Leistungsaufnahme im Netzwerk-Standby Mode (Watt)	0,5
Zulässige Umgebungstemperatur im Betrieb	5-35° C
Relative Luftfeuchte (nicht kondensierend)	20-80%

Abmessungen

Gewicht (ca. kg)	8,8
B* x H x T (ca. cm)	38,0 x 21,4 x 38,0

Lieferumfang

Anleitung / Netzkabel	●/●
Sonstiges	—

Optionales Zubehör

Auswahl empfohlener Aufstelllösungen und Audiosysteme	klang bar5 mr, klang bar3 mr iconic v, iconic i
---	--

● = verfügbar, ○ = optional, — = nicht verfügbar

Technische Änderungen, Liefermöglichkeiten, Irrtümer sowie Preisänderungen vorbehalten. Darüber hinausgehende Dienstleistungsangebote werden individuell angeboten und berechnet.